



## Brand Story Winning Works Sharing (End)

2018. 12. 7

It is because of the accumulation of working life that we have formed our unique corporate culture. And It is also because of the role of everyone in the workplace that we can realize our brand spirit. That is, MEAN WELL's culture is created by all colleagues. The 2018 brand story sharing is until this week, thanks again to all of you!

The first work shared this week is “GZMW-工程-信賴夥伴、認我飛翔” , which won the Bronze prize. This film fully introduces MEAN WELL's profession of certification. To products, certification is equivalent to an affirmation of quality, and it also reveals MEAN WELL's insistence on product quality. (Please enter the Brand Story website from the intranet and click “得獎作品” )



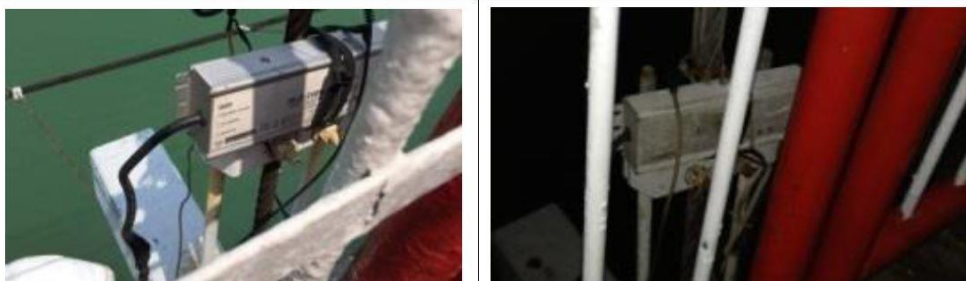
The second one is “SZMW-品管課-品質成就未來” , which won the Bronze prize. The video described that the SZMW Quality Control Section established the quality management system step by step, and launched a series of activities to drive all employees to enhance their quality awareness. Now they have customers' affirmation and trust. (Please enter the Brand Story website from the intranet and click “得獎作品” )

The third one is “TWMW-韜體中心-原來你一直都在”，which won the Golden prize. The full text follows:

個人曾經服務於 LED 照明公司，以前每次燈具有問題時，尤其是戶外燈具，業主都會問我採用的是那一家的電源，只要回答用的是明緯的電源，從來就沒有業主會抱怨。「您信賴的電源夥伴」，不是一句口號，而是一種對於明緯高品質產品與服務的肯定。



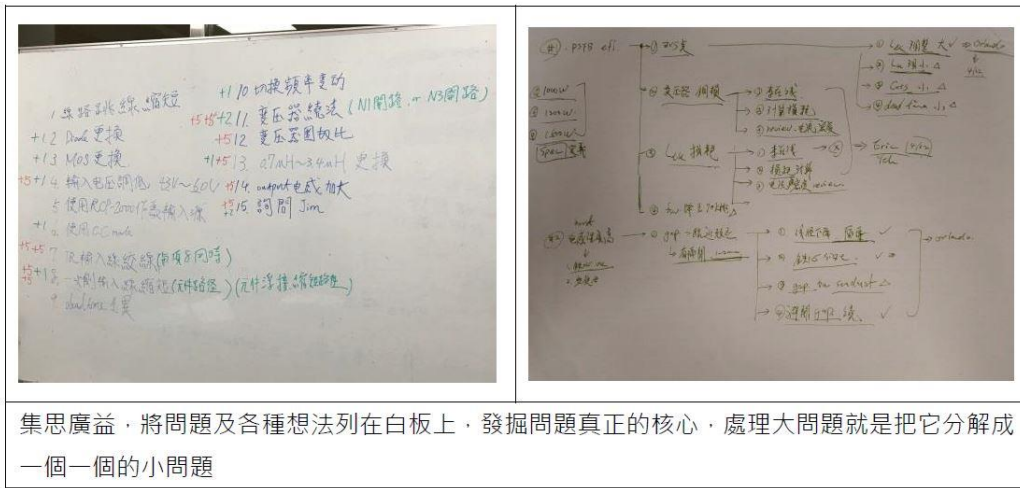
台北市彩虹河濱公園 1000W 投光燈，每組投光燈使用 2 顆 HLG-480H-C



碧潭橋旁路燈，左邊的照片拍攝於 2017/05/20，右邊的照片拍攝於 2018/07/29，事隔一年再度拍攝，標籤上的字跡雖然已經模糊，不變的是它仍然在那默默地照亮橋上的人們

後來有幸加入明緯，總算開始有機會去了解這一間員工平均年資達 10 年公司的成功之道，而其中最令我佩服的是它「意正心誠」的企業文化及經營模式，所謂 A 咖吸引 A 級人才，文化並不是製造出來的，文化是群體的慣性，剛開始在明緯的研發部時覺得大家對「產品品質與技術的執著」是少數人的想法，但後來才發現這是一種文化，大部份的人都發自內心地想把事情作到最好，所謂“ Good is the enemy of great”，這是一件說起來容易，作起來卻很不簡單的事，在明緯作工程師不只要解決問題，更是要明確地找出問題的源頭，不斷地思考及嘗試是不是有更好的解決方案。

腦力激盪，處理問題永遠不能只有一招。



集思廣益，將問題及各種想法列在白板上，發掘問題真正的核心，處理大問題就是把它分解成一個一個的小問題

有一次在處理初級側諧振電流振盪卡關的問題，主管問我們是不是真正了解問題的核心，先是將組內的人員招集一起進行腦力激盪，不管各種解決方案可能性的高低或是執行上的困難，把所有可能的成因及解決方案一個一個列在白板上，大約寫了十多條，再依經驗去評估最有可能的方案，不斷地彼此溝通，對他人的意見展現出彈性，列出所執行的優先順序及處理時程，一個一個去試，其中的方式也包含了詢問研發部內相關經驗的人員，從觀查，疑問，實驗，聯想，並透過向外尋求支援，一步一步地找出問題的核心並將問題解決，有句廣告台詞「世界越快，心越慢」，尤其是在處理問題或是專案延遲時，追求最求生產力的作事方法，就是快思慢想，想清楚了再作，在明緯作事永遠抱持著一次就把事情作好的態度，而不是亂槍打鳥，走一步算一步的作法，而在向外尋求支援過程中，明緯人「團結和諧」的精神表露無遺，每位同事都樂於提供意見及建議，完全地發揮了一加一大於二的組織合作精神。

2001 年 Google 執行長 Eric Schmidt 招募員工時曾說「當有人給你一個可以登上火箭船的座位，就直接跳上去，先別管坐哪裡了。」過去的明緯無數優良的產品默默地支持著全球各種不同領域的產品及專案，從大學實驗室的電源，到騎乘電動車的充電器，LED 燈具，在各個角落都有明緯的產品默默的運作著，而現在明緯正是一艘正在起飛的火箭船，愈來愈多的產品及創新科技加入，主管說過在韌體中心作的東西常常是公司以往較少接觸的領域，沒作過的產品，所以要多靠自己。因此在明緯學習到的就是永遠抱持著成長者的心態，「主動負責、樂觀進取」，主動負責是一種「當責」的想法，也就是我們都要學著作「做自己的老闆」，主動掌握手上專案的進度，發現問題，自己找出解決方案，而不是「等著上面的人來想辦法」，秉持著今日不解決問題，明天等著被問題解法的精神，主動負責，而樂觀進取則是作產品必要的精神，因為新領域的未知事務很多，專注目標而非因難，永遠相信自己可以克服困難，而且我們從來就不是一個人，而是背後有一群團隊在支持著。

每一個研究生背後都有一個屬於他的明緯電源，或許你當時幾乎忘了它的存在，但因

為有它，作實驗才能無後顧之憂。



研究所時馬達控制實驗平台採用 S-15-5 電源



研究所時使用 S-100-12 電源作為輔助電源

陪我們一起長大的品牌，從不曾離開過。



2018 光華商場店舖中所販賣的明緯產品。商場中 3C 產品來來去去，不變的是明緯的產品仍歷久彌新



我家第一台電動機車，雖然機車已經報廢，但 PB-360 仍依舊屹立不搖

走過傳統，迎向未來，「以終為始，不斷改善」，明緯專注於電源本業為本，開始由半數位電源作到全數位電源，從三合一調光作到 DALI，KNX，Wireless，從電源通訊到智慧建築，在過往的基礎上一步步向前，電源智能化，控制數位化，韌體中心漸漸地扮演更吃重的角色，在不斷追求「永無休止的創新與改善」的同時，不變的是對品質的堅持，而每一張照片都代表著明緯朝著**建構永續經營高效態幸福企業**不斷努力的記錄。

沒有完美的個人，只有優秀的團隊。

明緯首款最新全數位化電源產品(DRP-3200)，滿足系統端電源管理的要求。



人無我有，人有我優，不斷地朝向提昇產



所有偉大的公司都是來自於團隊合

The fourth work is “TWMW-企劃室-意正心誠”, which won the Bronze price. The full text follows:

回想起幾年前剛到明緯工作時，那時的我還只是資管的工讀生，記得是我剛進到明緯的第三個月，有一天偶然的與林先生有一番談話，雖然現在已經過了好幾年但我仍然深刻記著，林先生第一句話是說:「做的還習慣嗎?」，聽到這句話時莫名的覺得感動，可能在刻板印象裡，總覺得公司這麼大，老闆一定是高高在上的，怎麼還會這樣的關心一位最底層的工讀生，接著不知道怎麼聊的，林先生便開始與我分享起他創立明緯的故事，經歷了多少次的波折，才造就現在的明緯，我也與林先生分享自己的故事，為什麼來到明緯及家庭背景等等...，這段對話長達 1 個小時，但也讓我知道林先生是如何造就現在的 MW，於公強勢公正的處事，於私願意放下身段釋出善意關懷基層員工，我想這就是邁向十億美元成長秘密之一吧！

林先生所釋出的善意，恰恰的印證了明緯(MEAN WELL)的品牌意涵是「心懷善意的」，就是因為明緯有著一群心懷善意的人，因為心懷善意所以延伸出意正心誠，常在 8 樓水池看見「意正心誠企業興」這段話，讓我聯想到有一句話叫「家和萬事興」我想這道理是一樣的，心懷善意，做事自然意正心誠，客戶感受到我的善意，體會到我們的誠心，自然的企業會越來越興旺，造就以心懷善意為源頭，而形成一連貫的企業文化，秉持著這樣的精神引領著明緯更加的茁壯，邁向下一個階段。



2018.08.16 蔣嘉訓



明緯企業股份有限公司

TEL: 02-2299-6100

E-mail: info@meanwell.com

Copyright © 2018 MEAN WELL 明緯